



Economía

Secretaría de Economía

Profeco

Procuraduría Federal
del Consumidor

Quién es Quién en los Precios

Gas LP

17 de marzo de 2024

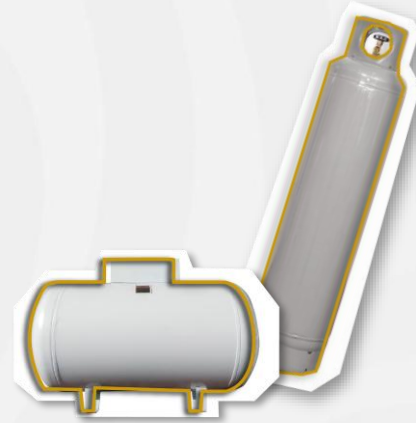


2025
Año de
La Mujer
Indígena



Economía
Secretaría de Economía

Profeco
Procuraduría Federal
del Consumidor



QUIÉN ES QUIÉN, EN LOS PRECIOS DEL GAS LP

**PRECIOS VIGENTES EN EL PAÍS DEL
2 AL 8 DE MARZO DE 2025**



2025
Año de
**La Mujer
Indígena**

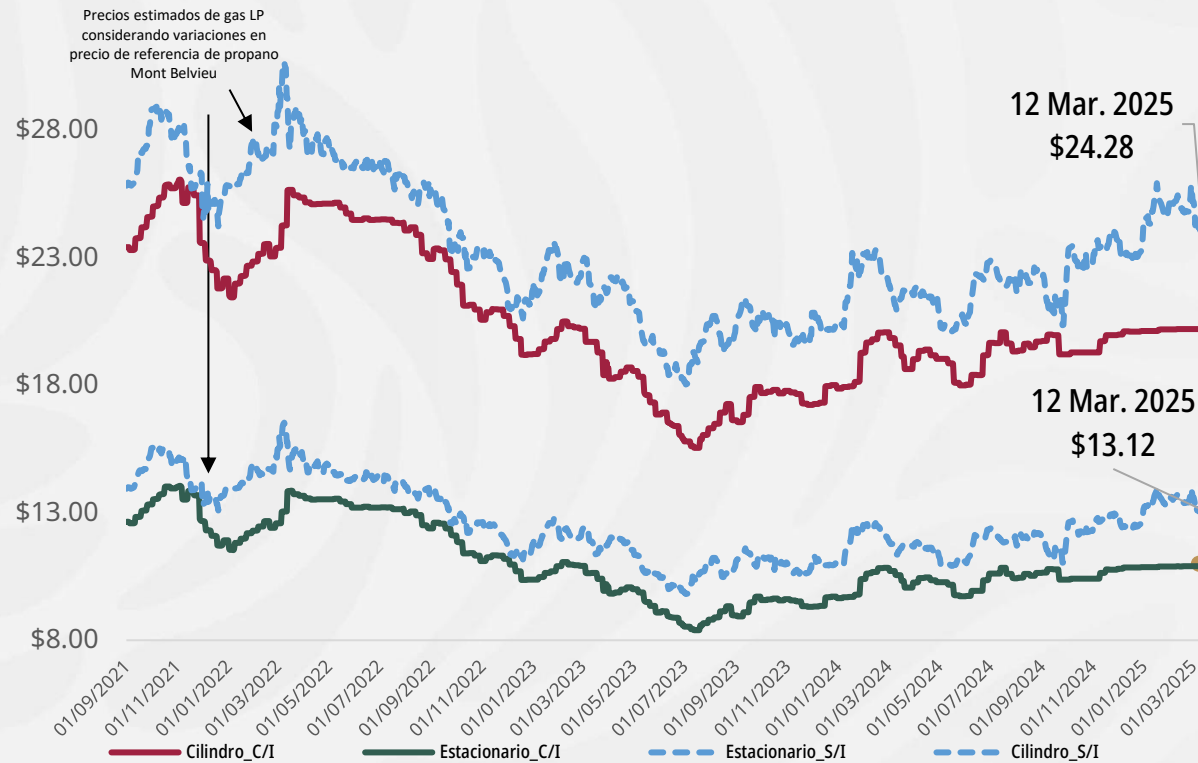
PRECIOS PROMEDIO DIARIOS GAS LP ESTACIONARIO Y CILINDRO SEPTIEMBRE 2021 A MARZO 2025, NACIONAL (PESOS/LT, KG)



Economía
Secretaría de Economía

Profeco
Procuraduría Federal
del Consumidor

Esquema de precios máximos implementados en las 220 regiones determinadas por la CRE

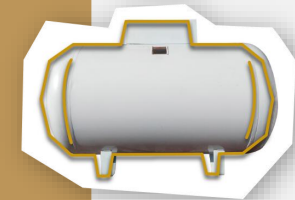


Precios promedio
nacionales al 12 de marzo

CILINDRO
\$20.20
por kilo



ESTACIONARIO
\$10.90
por litro



El precio sin intervención (líneas punteadas azules) muestra el precio promedio estimado a nivel nacional al cual se ofrecería el combustible de no haberse aplicado la regulación de precios máximos al usuario final. Se calcula con base en las variaciones diarias en el precio de referencia internacional del gas propano (Mont Belvieu).

El precio con intervención (línea café oscuro y café claro) muestra el precio promedio a nivel nacional calculado con base en los precios reportados diariamente por los permisionarios a la Comisión Reguladora de Energía (CRE).

Fuente: Elaboración de Profeco con información de la CRE para los precios comerciales de gas LP por distribuidor del 1° de septiembre de 2021 al 12 de marzo de 2025 (precios con intervención; cilindros C/I y estacionario C/I). Los precios sin intervención (cilindros S/I y estacionario S/I) del 1° de septiembre de 2021 al 10 de marzo de 2025 fueron calculados con precios spot FOB de gas propano de U.S. Energy Information Administration <https://bit.ly/3DnVine>; mientras que, para el periodo del 11 al 12 de marzo de 2025, los precios fueron calculado con futuros de propano obtenido de Chicago Mercantile Exchange Group <https://bit.ly/3DuzbLh>.



2025
Año de
La Mujer
Indígena

Acciones de Verificación

Verificaciones respecto a los precios máximos establecidos

CONCEPTO	TOTALES
Visitas y Verificaciones realizadas	591
Verificaciones con incumplimiento por no respetar el precio máximo establecido	0
Negativas de verificación	5
Visitas correctas en materia de precios	591



2025
Año de
La Mujer
Indígena

Estacionario

MARCA	ENTIDAD DEL PRECIO	MUNICIPIO DEL PRECIO	PRECIO PROMEDIO SEMANAL	PRECIO MÁXIMO EN LA REGIÓN
SONIGAS	YUCATÁN	TAHMEK	\$10.10	\$11.10
GAS PREMIUM	ESTADO DE MÉXICO	TONATICO	\$10.61	\$11.08
GAS DE AMECA, SA DE CV	JALISCO	COCULA	\$10.86	\$11.17
GAS TULE	JALISCO	COCULA	\$10.86	\$11.17
GAS LUX, S.A.	ZACATECAS	VILLANUEVA	\$11.12	\$11.42
MIGAS	GUANAJUATO	APASEO EL ALTO	\$10.74	\$11.01
GAS DE TLALNEPANTLA, SA DE CV	ESTADO DE MÉXICO	JALTENCO	\$10.61	\$10.86
GAS CAPITAL	ESTADO DE MÉXICO	TECÁMAC	\$10.61	\$10.86
SÚPERGAS DE MÉXICO	ESTADO DE MÉXICO	ATIZAPÁN	\$10.61	\$10.83
GASUA	SINALOA	MAZATLÁN	\$11.13	\$11.33

SONIGAS

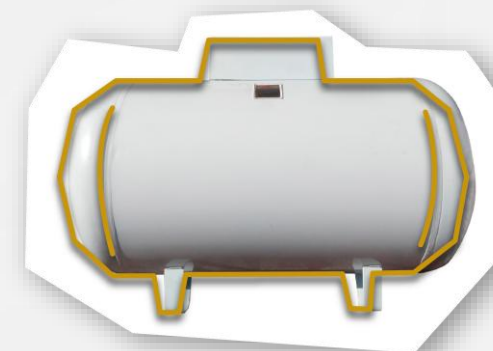
SONIGAS, SA DE CV

TAHMEK

YUCATÁN

\$10.10

por litro



2025
 Año de
 La Mujer
 Indígena

Las marcas utilizadas en el reporte se muestran con fines informativos y/o comparativos, de conformidad a lo dispuesto por la Ley Federal de Protección a la Propiedad Industrial (LFPII).
 Fuente: Valores calculados por la Profeco con información de la CRE y de la SENER. Notas: El municipio y la entidad corresponden a la zona de observación de precio, no así a la ubicación de la planta de distribución, necesariamente.

Quién es Quién Gas LP

PERMISIONARIOS CON PRECIOS
MÁS BAJOS DE GAS LP EN CILINDROS A NIVEL NACIONAL
Precios vigentes en el país del 2 al 8 de marzo de 2025



Economía
Secretaría de Economía

Profeco
Procuraduría Federal
del Consumidor

En cilindro

MARCA	ENTIDAD DEL PRECIO	MUNICIPIO DEL PRECIO	PRECIO PROMEDIO SEMANAL	PRECIO MÁXIMO EN LA REGIÓN
GRUPO RAMA GAS, SA DE CV	TABASCO	BALANCÁN	\$19.55	\$21.00
TABAGAS, SA DE CV	TABASCO	BALANCÁN	\$19.55	\$21.00
SONIGAS	CAMPECHE	CALAKMUL	\$19.55	\$21.00
RIVERA GAS	SONORA	NOGALES	\$18.24	\$19.59
GLOBAL GAS	DURANGO	SAN JUAN DEL RÍO	\$20.26	\$21.29
GAS GLOBAL CORPORATIVO, SA DE CV	MORELOS	COATLÁN DEL RÍO	\$19.69	\$20.51
GAS BUTEP	JALISCO	ZAPOTLANEJO	\$20.11	\$20.92
POTOGAS	ZACATECAS	ZACATECAS	\$20.34	\$21.15
GAS DE AMECA, SA DE CV	JALISCO	GUACHINANGO	\$20.11	\$20.69
GAS DE HIDALGO	HIDALGO	ZEMPOALA	\$19.74	\$20.24

GRUPO RAMA GAS, SA DE CV
GRUPO RAMA GAS, SA DE CV

BALANCÁN TABASCO

\$19.55
por kilo



2025
Año de
La Mujer
Indígena

Las marcas utilizadas en el reporte se muestran con fines informativos y/o comparativos, de conformidad a lo dispuesto por la Ley Federal de Protección a la Propiedad Industrial (LFPII).
Fuente: Valores calculados por la Profeco con información de la CRE y de la SENER. Notas: El municipio y la entidad corresponden a la zona de observación de precio, no así a la ubicación de la planta de distribución, necesariamente.

COMBUSTIBLES | Acciones de Verificación

Verificaciones del 8 al 14 de marzo de 2025

VERIFICACIONES REALIZADAS	SIN INFRACCIÓN	CON INFRACCIÓN	NEGATIVA DE VERIFICACIÓN	BÁSCULAS VERIFICADAS	BÁSCULAS INMOVILIZADAS	VEHÍCULOS VERIFICADOS	VEHÍCULOS INMOVILIZADOS
591	583	3	5	87	0	5	0
100%	98.6%	0.5%	0.8%	100%	0%	100%	0%
	INSTRUMENTOS DE MEDICIÓN VERIFICADOS	INSTRUMENTOS DE MEDICIÓN INMOVILIZADOS	TOTAL DE LOTES DE CILINDROS VERIFICADOS	TOTAL DE CILINDROS EN LOS LOTES	CILINDROS INMOVILIZADOS	CILINDROS INMOVILIZADOS POR CONDICIONES DE SEGURIDAD	
	58	3	9	386	5	5	
	100%	5.1%		100%	1.3%	100%*	



2025
Año de
La Mujer
Indígena

Los instrumentos verificados se localizan en las plantas de almacenamiento y distribución de gas LP, así como en las estaciones de servicio con fin específico.

*Porcentaje del total de cilindros verificados. Los porcentajes pueden no sumar 100% porque no se muestran otras causas de inmovilización.



2025
Año de
**La Mujer
Indígena**

GRACIAS